

**211 g Wittingen - Rühren**

Am 24. und 31. XII. Verkehr wie an Sa

Zug Nr	ab Wittingen	an Rühren	Zug Nr	ab Rühren	an Wittingen
924	10.00	10.35	935	10.40	11.15
925	10.10	10.45	936	10.50	11.25
926	10.20	10.55	937	11.00	11.35
927	10.30	11.05	938	11.10	11.45
928	10.40	11.15	939	11.20	11.55
929	10.50	11.25	940	11.30	12.05
930	11.00	11.35	941	11.40	12.15
931	11.10	11.45	942	11.50	12.25
932	11.20	11.55	943	12.00	12.35
933	11.30	12.05	944	12.10	12.45
934	11.40	12.15	945	12.20	12.55
935	11.50	12.25	946	12.30	13.05
936	12.00	12.35	947	12.40	13.15
937	12.10	12.45	948	12.50	13.25
938	12.20	12.55	949	13.00	13.35
939	12.30	13.05	950	13.10	13.45
940	12.40	13.15	951	13.20	13.55
941	12.50	13.25	952	13.30	14.05
942	13.00	13.35	953	13.40	14.15
943	13.10	13.45	954	13.50	14.25
944	13.20	13.55	955	14.00	14.35
945	13.30	14.05	956	14.10	14.45
946	13.40	14.15	957	14.20	14.55
947	13.50	14.25	958	14.30	15.05
948	14.00	14.35	959	14.40	15.15
949	14.10	14.45	960	14.50	15.25
950	14.20	14.55	961	15.00	15.35
951	14.30	15.05	962	15.10	15.45
952	14.40	15.15	963	15.20	15.55
953	14.50	15.25	964	15.30	16.05
954	15.00	15.35	965	15.40	16.15
955	15.10	15.45	966	15.50	16.25
956	15.20	15.55	967	16.00	16.35
957	15.30	16.05	968	16.10	16.45
958	15.40	16.15	969	16.20	16.55
959	15.50	16.25	970	16.30	17.05
960	16.00	16.35	971	16.40	17.15
961	16.10	16.45	972	16.50	17.25
962	16.20	16.55	973	17.00	17.35
963	16.30	17.05	974	17.10	17.45
964	16.40	17.15	975	17.20	17.55
965	16.50	17.25	976	17.30	18.05
966	17.00	17.35	977	17.40	18.15
967	17.10	17.45	978	17.50	18.25
968	17.20	17.55	979	18.00	18.35
969	17.30	18.05	980	18.10	18.45
970	17.40	18.15	981	18.20	18.55
971	17.50	18.25	982	18.30	19.05
972	18.00	18.35	983	18.40	19.15
973	18.10	18.45	984	18.50	19.25
974	18.20	18.55	985	19.00	19.35
975	18.30	19.05	986	19.10	19.45
976	18.40	19.15	987	19.20	19.55
977	18.50	19.25	988	19.30	20.05
978	19.00	19.35	989	19.40	20.15
979	19.10	19.45	990	19.50	20.25
980	19.20	19.55	991	20.00	20.35
981	19.30	20.05	992	20.10	20.45
982	19.40	20.15	993	20.20	20.55
983	19.50	20.25	994	20.30	21.05
984	20.00	20.35	995	20.40	21.15
985	20.10	20.45	996	20.50	21.25
986	20.20	20.55	997	21.00	21.35
987	20.30	21.05	998	21.10	21.45
988	20.40	21.15	999	21.20	21.55
989	20.50	21.25	1000	21.30	22.05
990	21.00	21.35			

Alle Züge 2. Klasse

**Fritz Renzelmann**  
BAUINGENIEUR

Hoch-, Tief-, Straßen- u. Eisenbahnbau

31 Westercelle · Post Celle  
Margaretenweg 5/7 / Bruchstraße 29

**Vertrauen wird belohnt**  
durch gute Handwerksarbeit

HEUTE MEHR DENN JE

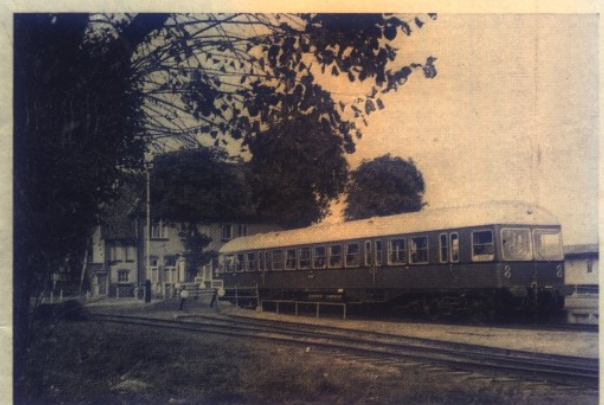
*H. L. Birken*

MALERMEISTER

CELLE · Hugentottenstraße 11 · Ruf 5440

OSTHANNOVERSCHE EISENBAHNEN  
AKTIENGESellschaft

**Reisezug- und Busfahrplan**  
Gültig vom 26. 9. 1965 - 21. 5. 1966



Strecken: Celle - Soltau, Celle - Munster  
Celle-Wittingen, Wittingen-Rühren,  
Celle-Bergen-Hermannsburg-Faßberg,  
Soltau-Neuenkirchen  
Gesamtverkehr Celle-Hannover

**Qualitäts LEDERWAREN u. REISEARTIKEL**

modische Handschuhe · Schirme und Lederbekleidung  
Sport- und Campingartikel,  
Geräte und Bekleidung

**Leder Dallmann Sport**

Fernruf 2414/15 · 31 Celle, Großer Plan 9-10  
Werkstätten für Anfertigung und Reparatur



Wenn's um Geld geht . . .

**Kreissparkasse Celle**  
Hauptstelle Celle - Gr. Plan 2-3

mit 14 Haupt- und 16 Nebenzweigstellen in  
Bergen Eldingen Eschede Faßberg Hermannsburg Hohn/L  
Nienhagen Sülze Unterlüß Wathlingen Westercelle Wienhau-  
sen Wietze Winsen/A

Ahnsbeck Altencelle Beedenbostel Bröckel Groß-Hehlen Hambüh-  
ren Höfer Lachendorf Langlingen Müden/Oe.Oldau Ovelgönne  
Unterlüß · Hohenrieth Wardböhmen Wietze-Steinförde



und zurück

- a =  $\Sigma$  außer Sa
- u = Di und Fr (nicht an Feiertagen)
- Fr = freitags (nicht an Feiertagen)
- Mo-Do (nicht an Feiertagen)
  - beginnt bzw endet Bergen Bahnhof
  - ▲ hat in Beckedorf nur Bahnhof
  - nur an Schultagen

Innerstädtischer Verkehr lt. unterstg!

<b>Weitere Haltestellen:</b>	<b>Km</b>
X Bergen Bahnhof	26,0
X Wohde, Ortsmitte	28,0
X Dohnsen, Poststation	30,0

**Weitere Haltestellen**  
 Soltau, Saarlandstr  
 Neuenkirchen, Gärtnerel  
 Sa. außer Sa  
 freitags (nicht an Feiertagen)

	1402	1406	1408	1410	1414
...	6.50	11.02	13.15	17.35	18.18
...	6.52	11.04	13.19	17.39	18.18
...	7.04	11.16	13.33	17.53	18.18
...	7.05	11.18	13.34	17.54	18.18

**Bahnhofstr. 49 – Schuhstr. 22 – Welfenallee 36**  
**Großhandel-Auslieferungslager: Langenbeckstraße 37**  
**Fernruf 5678 und 5679**



## 211 a Städteverkehr Celle – Hannover

BD Hannover Zug Nr		D 80	D 476	1213	2370	E 780	2134	6521	N 4052	2374	E 568	N 4054	6525		
Celle	ab	0.01	1.16	4.31	5.34	6.09	6.12	6.20	6.22	6.40	7.11	7.26	7.35		
	Lg	Lg	Lg	L	L	Lk	Lg	L	L	Lk	Lg	L	L		
	an	0.29	1.43	5.25	6.31	6.41	6.52	7.35	7.11	7.18	7.39	8.11	8.45		
Hannover Hbf															
Zug Nr		D 290	2002	N 4056	D 84	D 484	2376	D 774	D 104	ET 1004	D 384	N 4064	E 576	N 4066	2004
Celle	ab	7.52	8.03	8.30	8.59	9.12	9.16	9.36	10.56	11.03	12.05	12.26	13.23	13.28	13.42
	Lg	Lg	Lg	L	Lg	Lg	Lg	Lg	Lk	L+	Lg	L	Lk	L	Lg
	an	8.16	8.45	9.15	9.23	9.38	10.09	10.02	11.27	12.11	12.30	13.11	13.57	14.13	14.22
Hannover Hbf															
Zug Nr		D 178	ET 1078	E 562	6527	D 168	2008	N 4072	E 572	2010	N 4076	2012	N 4078		
Celle	ab	15.11	15.15	15.09	15.31	16.10	16.25	16.26	17.38	17.52	18.25	18.35	19.29		
	Lg	Lg	Lg	Lg	Lg	Lg	Lg	Lg	L	Lg	L	Lg	L		
	an	15.39	15.55	15.37	16.41	16.34	17.07	17.11	18.12	18.31	19.16	19.23	20.13		
Hannover Hbf															
Zug Nr		T 2394	D 488	E 378	N 4082	D 188	2014	2398	D 88	D 76	T 2230	T 2590	D 86		
Celle	ab	20.00	20.30	20.53	21.24	21.49	21.51	22.06	22.19	22.30	22.47	22.59	23.13		
	Lg	Lg	Lg	Lg	L	L	L	Lg	Lg	L	Lg	L	Lg		
	an	20.44	20.53	21.22	22.11	22.17	22.25	22.55	22.46	22.58	23.42	23.49	23.40		
Hannover Hbf															

L = über Lehrte  
L+ = in Lehrte umsteigen  
Lk = über Lehrte Kurve  
Lg = über Langenhagen  
Lg+ = in Langenhagen umsteigen  
Bdf+ = in Burgdorf umsteigen

T = Triebwagen

A täglich bis 3. XI. und ab 7. IV., sowie am 23. 24., 26., 27. XII. und 3. I.  
B täglich vom 17. bis 24. XII., 27. XII. bis 8. I., 7. bis 14. IV., 30. IV. bis 9. V.  
C am 17., 22., 23., 25., 26. XII., 2. I., 7. bis 14. IV., 30. IV. bis 9. V.  
D Fr bis 29. X., 21. I. bis 25. III., am 17., 22., 23., 25., 26., 30. XII., täglich 2. bis 7. I., 6., 7., 11. und 12. IV.  
E täglich außer am X vor +, auch 9. IV.  
F So bis 31. X., 23. I. bis 27. III., am 18., 23., 24., 26., 27., 31. XII., 7., 8., 12. und 13. IV.  
G am 18., 23., 24., 26., 27. XII., 3. I., sowie So vom 23. I. bis 27. III., 7., 8., 12. und 13. IV.  
H tgl bis 2. XI. und ab 6. IV., sowie am 22., 23., 26. XII. und 2. I.  
I am X vor +, nicht 9. IV.  
J nachts nach +, nicht 26./28. XII., 1./2. I., 10./11. IV.  
a = X außer Sa  
n nicht 25. XII.  
l nicht 24. und 31. XII.  
m nicht 25. XII. und 10. IV.  
p nicht 44./25. XII.  
q nicht 24. und 25. XII.  
r nicht 24. XII.  
s Bus hält nicht am Bahnhof  
t Busfahrten nach besonderem Tarif

## 211 a Städteverkehr Hannover – Celle

BD Hannover		Zug Nr	D 475	D 275	D 85	1202	D 75	2003	N 4051	D 187	ET 691 E 777	E 377	N 4053	D 87	N 4055 ET 177	D 487	2007
Hannover Hbf	ab	3.43	4.41	5.16	5.47	6.20	6.35	6.36	...	6.45	7.00	7.17	7.36	7.39	8.36	9.05	9.09
	Lg	Lg	Lg	Lg	L	Lg	Lg	Lg	...	Lg	L+	Lg	Lg	Bdf+	Lg	Lg	
Celle	an	4.08	5.11	5.41	6.40	6.46	7.19	7.21	...	7.11	7.47	7.43	8.20	8.04	9.22	9.28	9.48
Zug Nr			E 571 2379	E 621 2379	D 773	N 4061	2377	6524	D 177	N 4063	T 4183 2381	E 561	T 2583 ET 1067	N 4065 E 559	D 167	2009	
Hannover Hbf	ab	9.32	10.57	11.33	11.36	12.09	12.30	12.38	12.41	12.51	...	13.14	13.19	13.36	13.53	14.35	
	Lk	Lk	Lg	Lg	L	L	L	Lg	L	L+	...	Lk	L	L	Lg	Lg	
Celle	an	10.04	11.45	11.59	12.20	13.00	13.33	13.04	13.25	13.42	...	13.45	14.09	14.29	14.16	15.14	
Zug Nr			D 383	N 4069	D 365	2011	E 575	6530	D 73	N 4073	6528	N 4075	2013				
Hannover Hbf	ab	15.04	15.32	16.04	16.36	16.44	16.55	17.24	17.36	18.20	...	18.36	18.46				
	Lg	Lg	L	Lg	Lg	Lk	Lg	Lg	L	L	...	Lg	L				
Celle	an	15.27	16.20	16.29	17.14	17.17	18.05	17.48	18.21	19.35	...	19.20	19.21				
Zug Nr			E 603 ET 1081	D 181	N 4077 E 579	6534	E 567	N 4079	2015	E 625 T 2227	D 289	E 779	N 4083	E 785	2133		
Hannover Hbf	ab	19.07	19.36	19.40	19.54	20.36	20.36	21.01	21.34	21.42	22.14	22.36	23.30	23.50			
	Lk	Lk	L+	L+	Lg	Lg	Lg	Lg	Lg	Lg	Lg	Lg	Lg	Lg	Lg		
Celle	an	19.56	20.05	20.37	21.10	21.01	21.20	21.40	22.25	22.05	22.44	23.20	23.40	23.50	0.12	0.35	
Zug Nr			E 603 ET 1081	D 181	N 4077 E 579	6534	E 567	N 4079	2015	E 625 T 2227	D 289	E 779	N 4083	E 785	2133		

Osthannoversche Eisenbahnen AG, Celle

## 211 f Celle – Wittingen und zurück

Am 24. und 31. XII. Verkehr wie an Sa

Alle Züge 2. Klasse

km	Zug Nr	125	127	135	143	145	163	155	165	175	177	185	195	199	201
0,0	Celle 211, a, b, d, e, h	0.01	...	8.31	...	12.07	...	13.03	...	13.38	17.21	17.52	...	21.25	...
2,4	Celle Vorstadt 211 h	0.06	...	8.36	...	12.12	...	13.12	...	13.44	17.25	17.56	...	21.30	...
4,5	Altenhagen (Kr Celle)	0.09	...	8.40	...	12.15	...	13.15	...	13.48	17.29	17.59	...	21.34	...
12,1	Gockenhof	0.11	...	8.49	...	12.24	...	13.23	...	13.57	17.38	18.08	...	21.43	...
14,1	Lochendorf	0.23	...	8.52	...	12.28	...	13.27	...	14.02	17.41	18.12	...	21.47	...
16,5	Beedenbostel	0.27	...	8.58	...	12.32	...	13.30	...	14.10	17.46	18.16	...	21.51	...
20,8	xLuttern	0.32	...	9.03	...	12.37	...	13.35	...	14.15	17.51	18.21	...	21.55	...
23,8	Eldingen	0.45	...	9.08	...	12.41	...	13.39	...	14.26	17.56	18.26	...	22.00	...
25,7	xMetzingen (Kr Celle)	0.47	...	9.10	...	12.43	...	13.42	...	14.28	17.58	18.28	...	22.03	...
28,0	Steinhorst	0.52	...	9.14	...	12.47	...	13.46	...	14.32	18.03	18.32	...	22.07	...
32,5	Groß-Oesingen	0.58	...	9.21	...	12.52	...	13.52	...	14.38	18.07	18.38	...	22.13	...
35,2	xDedelstorf	0.72	...	9.25	...	12.56	...	13.55	...	14.42	18.13	18.42	...	22.17	...
37,2	Repke	0.76	...	9.29	...	13.00	...	13.59	...	14.46	18.17	18.46	...	22.21	...
43,0	Hankensbüttel	0.74	...	9.37	...	13.08	...	13.33	...	14.54	18.25	18.54	...	22.29	...
45,7	xAlt-Isenhagen	0.77	...	9.40	...	13.13	...	13.36	...	14.57	18.28	18.58	...	22.32	...
48,2	xGlüsing	0.71	...	9.43	...	13.16	...	13.39	...	15.00	18.31	19.01	...	22.35	...
51,4	Wittingen West 209a, 211g an	0.72	...	9.47	...	13.17	...	13.42	...	15.04	18.35	19.04	...	22.40	...
km	Zug Nr	114	124	126	134	142	144	154	162	164	174	182	184	190	200
0,0	Wittingen West 209a, 211g ab	5.26	...	6.06	...	7.30	...	8.10	...	11.10	12.01	12.33	...	18.02	...
3,2	xGlüsing	5.30	...	6.10	...	7.34	...	8.13	...	11.14	12.04	12.36	...	18.05	...
5,7	xAlt-Isenhagen	5.33	...	6.13	...	7.37	...	8.16	...	11.17	12.07	12.42	...	18.08	...
8,4	Hankensbüttel	5.38	...	6.17	...	7.40	...	8.21	...	11.20	12.11	12.46	...	18.13	...
14,2	Repke	5.45	...	6.24	...	7.48	...	8.28	...	11.28	12.18	12.54	...	18.20	...
16,2	xDedelstorf	5.49	...	6.27	...	7.51	...	8.31	...	11.31	12.21	12.57	...	18.24	...
18,9	Groß-Oesingen	5.53	...	6.32	...	7.55	...	8.35	...	11.35	12.25	13.01	...	18.28	...
23,4	Steinhorst	6.00	...	6.38	...	7.58	...	8.40	...	11.40	12.30	13.07	...	18.34	...
25,7	xMetzingen (Kr Celle)	6.03	...	6.41	...	8.01	...	8.44	...	11.43	12.33	13.11	...	18.37	...
27,6	Eldingen	6.07	...	6.46	...	8.05	...	8.47	...	11.47	12.37	13.15	...	18.41	...
30,6	xLuttern	6.11	...	6.50	...	8.09	...	8.51	...	11.51	12.41	13.19	...	18.45	...
34,9	Beedenbostel	6.17	...	6.56	...	8.15	...	8.57	...	11.57	12.47	13.25	...	18.51	...
39,3	xGockenhof	6.21	...	7.08	...	8.19	...	9.01	...	12.01	12.51	13.30	...	18.58	...
46,9	Altenhagen (Kr Celle)	6.28	...	7.11	...	8.24	...	9.06	...	12.06	12.56	13.35	...	19.01	...
49,0	Celle Vorstadt 211 h	6.38	...	7.25	...	8.28	...	9.10	...	12.10	13.00	13.40	...	19.15	...
51,4	Celle 211, a, b, d, e, h	6.41	...	7.30	...	8.33	...	9.15	...	12.13	13.03	13.43	...	19.18	...

a = X außer Sa  
b = tgl außer Sa  
e = an X nach +  
n nur an Schultagen  
l nicht 25. XII., 1. I. und 10. IV.  
p nicht 18. XI. und 9. IV.  
q nicht 17. XI., 23. XII., 1. I. und 8. IV.



211 h

Am 24. und 31. XII. Verkehr wie an Sa

211 h

Osthannoversche Eisenbahnen AG, Celle

### 211h Celle – Beckedorf – Munster (Lager) – Soltau (Han)

Alle Züge 2. Klasse

km	Zug Nr	225	325	333	233	235	234	337	345	355	255	365	265	375	274	385	285	395	E 399
0,0	Celle 211 a, b, d, e, f	ab	5.48	8.26	...	8.26	...	...	12.30	12.40	...	13.50	...	17.10	17.10	18.52	18.52	21.07	0.18
2,4	Celle Vorstadt 211 f	ab	5.50	8.28	...	8.32	...	...	12.35	12.45	...	13.55	...	17.15	17.15	18.58	18.58	21.12	0.22
2,5	x Vorwerk (Kr Celle)	ab	5.57	8.36	...	8.36	...	...	12.39	12.49	...	14.00	...	17.20	17.20	19.02	19.02	21.21	...
6,0	x Scheuen	ab	6.01	8.40	...	8.40	...	...	12.43	12.54	...	14.06	...	17.25	17.25	19.07	19.07	21.26	...
12,6	Hustedt	ab	6.06	8.45	...	8.45	...	...	12.48	12.58	...	14.11	...	17.30	17.30	19.11	19.11	21.25	...
16,9	Altensalzkoth	ab	6.10	8.50	...	8.50	...	...	12.53	13.03	...	14.16	...	17.36	17.36	19.16	19.16	21.31	...
18,9	Eversen	ab	6.13	8.53	...	8.53	...	...	12.56	13.07	...	14.20	...	17.40	17.40	19.19	19.19	21.35	...
21,1	Sülze (Han)	ab	6.17	8.56	...	8.56	...	...	12.59	13.10	...	14.24	...	17.48	17.48	19.23	19.23	21.38	0.42
23,5	Diesten	ab	6.20	9.00	...	9.00	...	...	13.02	13.13	...	14.28	...	17.52	17.52	19.26	19.26	21.41	...
27,1	Beckedorf	ab	6.24	9.04	...	9.04	...	...	13.07	13.18	...	14.33	...	17.57	17.57	19.32	19.32	21.46	0.49
27,1	Beckedorf	an	6.28	9.12	...	9.12	...	...	13.10	13.26	...	14.41	...	18.01	18.01	19.40	19.40	21.50	0.51
29,9	Hermannsburg	ab	6.33	9.17	...	9.17	...	...	13.12	13.20	...	14.47	...	18.06	18.06	19.46	19.46	21.55	0.55
31,9	Baven	ab	6.36	9.21	...	9.21	...	...	13.16	13.23	...	14.50	...	18.09	18.09	19.49	19.49	22.05	...
36,0	Müden (Dertze)	ab	6.42	9.27	...	9.27	...	...	13.23	13.31	...	15.01	...	18.15	18.15	19.56	19.56	22.08	1.03
38,5	Polzen	ab	6.45	9.32	...	9.32	...	...	13.26	13.33	...	15.04	...	18.18	18.18	20.00	20.00	22.09	...
41,7	x Trauen	ab	6.50	9.37	...	9.37	...	...	13.31	13.38	...	15.05	...	18.23	18.23	20.05	20.05	22.14	...
45,0	x Dethlingen	ab	6.54	9.41	...	9.41	...	...	13.36	13.42	...	15.09	...	18.27	18.27	20.09	20.09	22.18	...
47,7	x Kohlenbissen	ab	6.58	9.46	...	9.46	...	...	13.41	13.47	...	15.14	...	18.32	18.32	20.14	20.14	22.23	...
51,0	Munster (Lager) 209	an	6.59	9.51	...	9.51	...	...	13.45	13.52	...	15.19	...	18.36	18.36	20.19	20.19	22.28	1.21
31,0	x Woldie (Kr Celle)	ab	6.39	9.15	...	9.15	...	...	13.31	13.46	...	14.46	...	18.06	18.06	19.43	19.43	21.55	...
32,9	Bergen (b Celle)	ab	6.45	9.19	...	9.19	...	...	13.35	13.51	...	14.51	...	18.11	18.11	19.47	19.47	22.05	...
37,0	Bleckmar	ab	6.50	9.27	...	9.27	...	...	13.40	13.56	...	15.01	...	18.16	18.16	19.52	19.52	22.09	...
39,0	Wardböhmen	ab	6.54	9.31	...	9.31	...	...	13.44	13.50	...	15.03	...	18.19	18.19	19.56	19.56	22.14	...
41,8	x Becklingen	ab	6.57	9.31	...	9.31	...	...	13.47	13.53	...	15.03	...	18.22	18.22	19.59	19.59	22.18	...
45,2	x Klein Amerika	ab	7.02	9.35	...	9.35	...	...	13.52	13.58	...	15.08	...	18.27	18.27	20.04	20.04	22.23	...
47,7	x Wietzen	ab	7.10	9.38	...	9.38	...	...	13.56	14.02	...	15.11	...	18.31	18.31	20.07	20.07	22.27	...
52,5	x Lührsbooke	ab	7.15	9.44	...	9.44	...	...	14.01	14.07	...	15.17	...	18.36	18.36	20.12	20.12	22.32	...
55,6	x Bassel	ab	7.20	9.48	...	9.48	...	...	14.05	14.11	...	15.21	...	18.40	18.40	20.16	20.16	22.37	...
59,3	Soltau (Han) 109 b, 209, 210	an	7.25	9.52	...	9.52	...	...	14.12	14.18	...	15.26	...	18.46	18.46	20.21	20.21	22.42	...
	Hützel (Lüneburg) 109 b, e, an	an	7.14	9.12	...	9.12	...	...	13.56	14.01	...	15.25	...	18.45	18.45	20.20	20.20	22.41	...
	Lüneburg Süd 109 b, e, an	an	7.12	9.10	...	9.10	...	...	13.54	14.00	...	15.23	...	18.43	18.43	20.18	20.18	22.39	...

nicht 25. und 26. XII., 1. I. und 10. IV.

a = X außer Sa

b = täglich außer Sa

c = am X nach +

Am 24. und 31. XII. Verkehr wie an Sa

Osthannoversche Eisenbahnen AG, Celle

### 211h Soltau (Han) – Beckedorf – Celle

Alle Züge 2. Klasse

km	Zug Nr	224	324	326	228	232	332	234	334	346	254	354	244	264	E 374	274	284	384	394	E 396
0,0	Soltau (Han) 109 b, 209, 210	ab	5.44	...	8.21	...	8.21	...	...	12.35	...	12.45	...	13.51	...	17.15	17.15	18.53	18.53	21.06
3,7	x Bassel	ab	5.49	...	8.26	...	8.26	...	...	12.41	...	12.51	...	13.57	...	17.20	17.20	18.58	18.58	21.11
6,8	x Lührsbooke	ab	5.53	...	8.30	...	8.30	...	...	12.45	...	12.56	...	13.55	...	17.24	17.24	19.02	19.02	21.15
11,6	Wietzen	ab	6.01	...	8.38	...	8.38	...	...	12.54	...	13.00	...	14.05	...	17.33	17.33	19.11	19.11	21.25
14,1	x Klein Amerika	ab	6.06	...	8.43	...	8.43	...	...	12.59	...	13.05	...	14.11	...	17.38	17.38	19.16	19.16	21.30
17,9	x Becklingen	ab	6.10	...	8.49	...	8.49	...	...	13.03	...	13.09	...	14.15	...	17.43	17.43	19.20	19.20	21.35
20,3	Wardböhmen	ab	6.13	...	8.52	...	8.52	...	...	13.06	...	13.12	...	14.18	...	17.46	17.46	19.23	19.23	21.38
22,3	Bleckmar	ab	6.19	...	8.58	...	8.58	...	...	13.12	...	13.18	...	14.25	...	17.52	17.52	19.29	19.29	21.44
26,4	Bergen (b Celle)	ab	6.21	...	9.01	...	9.01	...	...	13.15	...	13.21	...	14.28	...	17.55	17.55	19.31	19.31	21.48
28,3	x Woldie (Kr Celle)	ab	6.25	...	9.06	...	9.06	...	...	13.21	...	13.27	...	14.34	...	18.01	18.01	19.37	19.37	21.54
32,2	Beckedorf	ab	6.28	...	9.10	...	9.10	...	...	13.24	...	13.30	...	14.37	...	18.04	18.04	19.40	19.40	22.00
0,0	Munster (Lager) 209	an	6.45	...	9.06	...	9.06	...	...	13.20	...	13.26	...	14.33	...	18.01	18.01	19.37	19.37	21.54
3,3	x Kohlenbissen	an	6.50	...	9.11	...	9.11	...	...	13.25	...	13.31	...	14.38	...	18.06	18.06	19.42	19.42	22.00
6,0	x Dethlingen	an	6.54	...	9.15	...	9.15	...	...	13.29	...	13.35	...	14.42	...	18.10	18.10	19.46	19.46	22.04
9,3	x Trauen	an	6.58	...	9.19	...	9.19	...	...	13.33	...	13.39	...	14.46	...	18.14	18.14	19.50	19.50	22.08
12,5	Polzen	an	7.03	...	9.23	...	9.23	...	...	13.37	...	13.43	...	14.50	...	18.18	18.18	19.54	19.54	22.12
15,0	Müden (Dertze)	an	7.08	...	9.28	...	9.28	...	...	13.42	...	13.48	...	14.55	...	18.23	18.23	20.00	20.00	22.17
19,1	Baven	an	7.14	...	9.34	...	9.34	...	...	13.48	...	13.54	...	15.01	...	18.29	18.29	20.06	20.06	22.23
21,1	Hermannsburg	an	7.19	...	9.39	...	9.39	...	...	13.53	...	13.59	...	15.06	...	18.34	18.34	20.11	20.11	22.28
23,5	Beckedorf	an	7.25	...	9.45	...	9.45	...	...	13.59	...	14.05	...	15.12	...	18.40	18.40	20.17	20.17	22.34
32,2	Beckedorf	an	7.30	...	9.50	...	9.50	...	...	14.04	...	14.10	...	15.17	...	18.45	18.45	20.22	20.22	22.39
32,2	Beckedorf	an	7.35	...	9.55	...	9.55	...	...	14.09	...	14.15	...	15.22	...	18.50	18.50	20.27	20.27	22.44
35,8	x Diesten	an	7.40	...	10.00	...	10.00	...	...	14.14	...	14.20	...	15.27	...	18.55	18.55	20.32	20.32	22.49
38,2	Sülze (Han)	an	7.45	...	10.05	...	10.05	...	...	14.19	...	14.25	...	15.32	...	19.00	19.00	20.37	20.37	22.54
40,4	Eversen	an	7.50	...	10.10	...	10.10	...	...	14.24	...	14.30	...	15.37	...	19.05	19.05	20.42	20.42	22.59
42,4	Altensalzkoth	an	7.55	...	10.15	...	10.15	...	...	14.29	...	14.35	...	15.42	...	19.10	19.10	20.47	20.47	23.04
46,7	Hustedt	an	8.00	...	10.20	...	10.20	...	...	14.34	...	14.40	...	15.47	...	19.15	19.15	20.52	20.52	23.09
49,3	Scheuen	an	8.05	...	10.25	...	10.25	...	...	14.39	...	14.45	...	15.52	...	19.20	19.20	20.57	20.57	23.14
53,5	x Vorwerk (Kr Celle)	an	8.10	...	10.30	...	10.30	...	...	14.44	...	14.50	...	15.57	...	19.25	19.25	21.02	21.02	23.19
56,9	Celle Vorstadt 211 f	an	8.15	...	10.35	...	10.35	...	...	14.49	...	14.55	...	16.02	...	19.30	19.30	21.07	21.07	23.24
59,5	Celle 211 a, b, d, e, f	an	8.20	...	10.40	...	10.40	...	...	14.54	...	15.00	...	16.07	...	19.35	19.35	21.12	21.12	23.29

nicht 25. XII., 1. I. und 10. IV.

nicht 25. und 26. XII., 1. I. und 10. IV.

a = X außer Sa

b = täglich außer Sa

## A. HINKERS 3101 GARSSEN - CELLE · RUF 5865

Stellwerksweg

schalldämmende, wärmende Estriche entsprechend DIN-Vorschrift · Bodenbeläge jeder Art, wie DUNLOPLAN · MIPOLAM · LINOLEUM · PVC-Beläge mit oder ohne wärmender Filzunterlage · Verlegung von PVC-Wandplatten

**VERLEGUNG UND GROSSHANDEL - NEUSTADT 5 - RUF 5627**